



xtrea

difendi il tuo mondo

DIFENDI L'AMBIENTE



AUS electronics



Xtream

CENTRALE A MICROPROCESSORE DA 11 A 640 ZONE

XTREAM 640 è la centrale a microprocessore con combinatore telefonico digitale e sintesi vocale integrato e con la predisposizione per il collegamento dell'interfaccia GSM. Tecnologicamente all'avanguardia è capace di anticipare le più rigide normative internazionali.

XTREAM 640 nasce con la massima versatilità di utilizzo, infatti è la centrale ideale per impianti di medie dimensioni nell'ambito civile, ma può anche essere installata senza alcuna limitazione in impianti industriali e centri commerciali di grandi dimensioni.

XTREAM 640 è facile da programmare e semplice da impiegare.

La gestione del sistema avviene sfruttando le tastiere e/o i lettori seriali con programmazione univoca ed a riconoscimento e memorizzazione dell'Utente-Chiave. L'evoluto sistema di comunicazione ASSC (Advanced Speech Synthesis Communication), la gestione degli SMS, abbinato all'innovativo sistema di RTC guidato (Remote Telephone Control), consente la completa integrazione tra l'impianto antifurto, l'ambiente protetto, combinatore telefonico e l'utilizzatore. Questa particolare flessibilità, unita ad una specifica funzione abbinata alle tastiere evolute modello A600 Plus, permette la gestione dell'impianto in modo completo ed estremamente intuitivo attraverso un ricco menù vocale.

La centrale
che fa bene a te
e fa bene all'ambiente

XTREAM 640 è la nuova centrale AVS ELECTRONICS pensata per far star bene te e l'ambiente.

Potente, bella da vedere ed affidabile in ogni momento della giornata, XTREAM 640 è l'unica centrale studiata nel rispetto dell'ambiente che ti certifica il **30%** di risparmio sui consumi ed un utilizzo minore di materie prime.



**Continua la ricerca AVS.
Tecnologia responsabile
ad alto rendimento ambientale.**

**-30%
Energia**



XTREAM 640

CENTRALE A MICROPROCESSORE DA 11 A 640 ZONE

CARATTERISTICHE GENERALI

INGRESSI - USCITE

- 640 zone software, più 33 dedicate all'antimanomissione
- 1220 ingressi fisici liberamente associabili alle zone software
- 250 uscite OPEN COLLECTOR
- 33 uscite a relè

IN CENTRALE

- 10 ingressi
- + 10 con funzione doppi ingressi
- 8 cablati con espansione opzionale (mod.XEXP8)
- +8 con funzione zone doppi ingressi
- Gestione ingressi: bilanciati - switch-alarm
- 8 uscite OPEN COLLECTOR
- 1 uscite a relè

IN TASTIERA

- 16 ingressi su tastiere (1 zona ognuna)
- collegate in seriale RS485
- +16 su tastiere collegate sulla seconda seriale seriale

SU ESPANSIONI FILO - RADIO

- 572 ingressi con espansioni opzionali (XSAT36 / XSAT PW3-Q / XSAT PW5-Q / mod. SATWS / mod.XSAT8 – mod. XSAT2)
- 30 possibili configurazioni per ogni ingresso
- 32 uscite di allarme su relè a doppio scambio
- 242 uscite attive liberamente programmabili

ACCESSI

- 1 codice installatore
- 512 codici utente
- 512 codici emergenze
- ingressi per chiave elettronica standard
- 512 chiavi touch con riconoscimento dell'utente
- 512 telecomandi BIP con riconoscimento dell'utente
- 32 Lettori di prossimità indirizzabili su seriale
- 32 tastiere

SETTORI

- 64 settori con 4 diverse modalità di accensione

INTEGRAZIONE DI SISTEMA

- 1 interfaccia XLINK
 - Seriale RS232 - Ethernet TCP-IP - USB

DIAGNOSTICA SISTEMA:

- Controllo consumo impianto (mA)
- Controllo stato fusibili
- Controllo funzionamento seriali



COMUNICATORE TELEFONICO

- Telefonico integrato sulla scheda della centrale
- 64 numeri telefonici con protocolli digitali (SIA 1 – SIA 2 – SIA-HAYES – CONTACT ID – FAST FORMAT) e vocale.
- Vocale: libreria di vocaboli arricchita con oltre 320 parole pre-registrate. (sarà possibile effettuare ulteriori personalizzazioni, sfruttando il software di gestione XWIN)
- Vocale interattivo con help in linea per la completa gestione dell'impianto da remoto con telefono (DTMF)

- Attivazione periodica di una chiamata di test per il controllo della funzionalità di sistema
- GSM opzionale con scheda XGSM da inserire sulla scheda della centrale.
- Gestione dinamica dei combinatori

PROGRAMMATORE ORARIO

- Programmatore orario settimanale
- Gestione delle festività
- 32 operazioni giornaliere (ACCENSIONI-SPEGNIMENTI –ATTIVAZIONI-DISATTIVAZIONI USCITE OPEN COLLECTOR – AVVISI DI ATTIVAZIONE)
- Abilitazioni codici utente allo straordinario e/o allo spegnimento forzato

VARIE

- Controllo di 32 alimentatori supplementari (XSAT PW3-Q / XSAT PW5-Q / POWER 3-Q / POWER 5-Q)
- 2000 eventi di memoria non volatile
- Diagnostica mancanza rete, controllo batteria, stato fusibile e consumo in tempo reale della centrale
- Controlli e SUPERVISOR microprocessore
- 3 seriali RS485
- L'alimentatore è switching da 3.4A.
- Ripartizione della potenzialità in modo intelligente
- Batteria allocabile: 12 volt massimo 17 Ah.
- Porta USB per la programmazione da PC
- SOFTWARE INTERATTIVO CON "REAL TIME" – XWIN

A600 A600 Plus

TASTIERA LCD EVOLUTA

A 600 Plus



A 600



- Tastiera: LCD collegabile su linea seriale RS485
- Display a 16 caratteri grandi su 2 righe; display e tastiera retroilluminati
- Visualizzazione sul display: tutti gli stati di anomalia, allarme, memoria eventi con data e ora, orologio
- Funzioni buzzer programmabili indipendentemente per ogni tastiera
- 4 Led accessori associabili a diverse funzioni
- Led di sistema per visualizzare costantemente lo stato del sistema.
- Tastiera estesa con Joystick per facili ed immediate operazioni.
- Tasti polifunzionali permettono di attivare istantaneamente le funzioni ad essi associate.
- Key input: A600 – A600 Plus hanno a disposizione un ingresso aggiuntivo per collegare un sensore direttamente in tastiera.

Solo A600 Plus:

- Uscita audio che permette, in tempo reale, di avvisare vocalmente l'Utente per qualsiasi evento programmato.
- Lettore RD integrato sulla tastiera consente di interagire istantaneamente nel sistema, senza dover digitare il codice utente.
- Retroilluminazione tasti / display personalizzabile

A300 A300 Plus

TASTIERA LCD COMPATTA

A 300 Plus



A 300



- tastiera a DISPLAY
- 3 led di segnale e display a 16 caratteri su due righe
- tastiera retroilluminata
- montaggio ad incasso su scatole 503
- solo A300 Plus display blu e cover grigia



Solo 15 mm di sporgenza

RS

LETTORE SERIALE

RS I



RS va collegato ad una delle RS485 della centrale con cavo a 4 conduttori. XTREAM640 può gestire fino ad un massimo di 32 lettori RS e 512 Chiavi TOUCH. Il lettore ha 4 Led di diverso colore per dare informazioni immediate sullo stato della centrale collegata ed è prodotto in modelli diversi per essere compatibile con le principali serie civili da incasso. L'acquisizione del codice della chiave avviene per "autoapprendimento". XTREAM640, abbinata al lettore RS, permette:

- il riconoscimento e la memorizzazione dell'Utente-Chiave che effettua una delle quattro possibili accensioni.
- la gestione dei settori della centrale; in modo dinamico il lettore visualizza lo stato del settore al quale la chiave TOUCH è abbinata
- la gestione delle accensioni /spegnimenti e/o attivazioni di uscite
- il riconoscimento univoco di ogni singolo lettore con distinti attributi:
 - a) per gestire accensioni di tipo diverso (totale /parziali)
 - b) per gestire accensioni/spegnimenti immediate non appena la chiave è avvicinata al lettore
 - c) per attivare la procedura "Antirapina" automaticamente da un lettore
 - d) per attivare delle uscite

TOUCH

CHIAVE DI PROSSIMITA'



TOUCH è la chiave di prossimità di AVS Electronics. Basata sulla tecnologia della lettura di prossimità, ha un elegante contenitore in policarbonato. La tecnologia "senza contatto" di prossimità consente un elevato grado di sicurezza non influenzato da fattori esterni. La chiave è molto robusta e piccola (dimensioni simili ad una chiave di una porta); può essere inserita in un anello assieme ad altre chiavi ed è disponibile in diverse colorazioni per un facile riconoscimento.

L'acquisizione del codice della chiave avviene per "autoapprendimento" attraverso un procedimento di lettura tramite il lettore seriale RS collegato alla centrale.

Associata al codice utente memorizzato in centrale, la chiave TOUCH può compiere operazioni di accensione e/o spegnimento oppure permette di attivare e/o disattivare uscite.

BIP

TELECOMANDO PORTACHIAVI



BIP, il telecomando portachiavi, semplice e versatile nella gestione del sistema in grado di operare accensioni, spegnimenti, attivazioni d'emergenza ed uscite Open Collector. 8 possibili comandi liberamente programmabili per personalizzare BIP in base alle esigenze dell'utente con trasmissioni protette dall'innovativo sistema "rolling code".

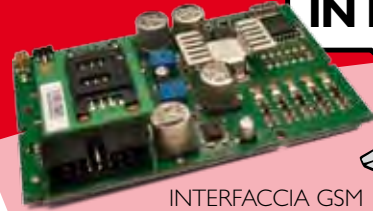
Il led di segnalazione bicolore indica la corretta pressione dei pulsanti e lo stato

delle batterie. Pulsanti programmabili e personalizzabili per attivare diverse funzioni.

- Trasmissioni protette (rolling code).
- Alimentazione: 1 batteria a bottone 3V litio - Tipo 2032
- Cover colorate
- Led di segnalazione bicolore
- Dimensioni: (LxAxP) 43 x 77 x 15 mm
- Temperatura di funzionamento: da - 5 °C a + 55 °C

XGSM

**AIUTO
IN LINEA**



INTERFACCIA GSM

Comunicatore telefonico

I telefonico PSTN è già integrato alla centrale.

Gestione delle **INFORMAZIONI** in **LINEA** per le necessità dell'utente.



BIP



TELECOMANDO PORTACHIAVI (solo se abbinato a SAT WS)

TOUCH



CHIAVE DI PROSSIMITÀ

RS



LETTORE SERIALE

A 300 Plus



Interfaccia utenti

A 300

TASTIERA LCD COMPATTA



A 600 Plus



TASTIERA LCD EVOLUTA



A 600



Software e integrazione di sistema

INTERFACCIA DI COMUNICAZIONE

XLINK



USB
UNIVERSAL SERIAL BUS

SOFTWARE MAPPE GRAFICHE INTERATTIVE

ELM-IT



XLINK WE



XLINK WS

XEXP 8

XSAT 2 - XSAT 8

SAT WS



**XSAT PW3
XSAT PW5**

XSAT36

XMR 2

MR4

MR8

ALIMENTATORI
SUPPLEMENTARI

POWER 3Q - POWER 5Q

CONT SATW

CONT SX

MODULO DI
ESPANSIONE
ZONE

SCHEDA
DI ESPANSIONE
ZONE ED
USCITE O.C.

RICEVITORE
PER PERIFERICHE
VIA RADIO

ALIMENTATORE
CON SCHEDA DI
ESPANSIONE ZONE
ED USCITE
INTEGRATA

SCHEDA DI
ESPANSIONE
ZONE ED USCITE

MODULO A
2 RELÈ

MODULO A
4 RELÈ

MODULO A
8 RELÈ

Espansione di sistema

SOFTWARE
DI PROGRAMMAZIONE

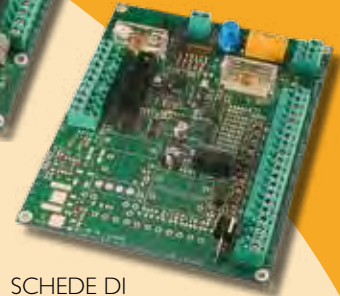
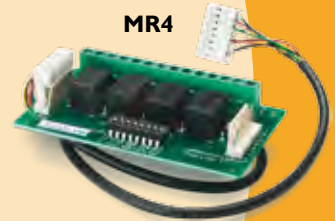
XWIN



CONTENITORE
PER XSAT 2
XSAT 8



CONTENITORE
PER XSAT36
SAT WS



XEXP 8

MODULO DI ESPANSIONE ZONE



- Collegamento alla scheda grazie ad un connettore rapido plug-in
- 8 ingressi espandibili a 16 con funzione a zone doppie
- Configurazione ingressi: Bilanciati (singolo e doppio) – gestione Switch-Alarm
- Compatibile con: XTREAM 640 / XSAT PW3Q / XSAT PW5Q / XSAT36

XMR 2

MODULO A 2 RELÈ



Modulo a 2 relè con collegamento ad innesto rapido per uscite attive O.C.

MR4

MODULO A 4 RELÈ



Modulo a 4 relè con collegamento a flat cable per uscite attive O.C.

MR8

MODULO A 8 RELÈ



Modulo a 8 relè con collegamento a flat cable per uscite attive O.C.

XSAT 2 XSAT 8

SCHEDA DI ESPANSIONE ZONE ED USCITE O.C.

XSAT 2 - XSAT 8



- Collegamento alla centrale in seriale mediante 4 conduttori ad una delle 3 RS485
- Rilevazione dell'allarme di antimanomissione della linea
- Gestione sensori switch-alarm
- Espansione di piccole dimensioni inseribile all'interno delle scatole 503 oppure nei contenitori: mod. CONTSX

INGRESSI

- 2/4 ingressi (XSAT2)
- 10/20 ingressi (XSAT8)
- 1 ingresso di antimanomissione

USCITE

- 8/16 uscite attive "open collector", programmabili (XSAT2)
- 8 uscite attive "open collector", programmabili (XSAT8)

CONT SX

CONTENITORE



Contenitore per XSAT 2 - XSAT 8



SAT WS

RICEVITORE PER PERIFERICHE VIA RADIO



SAT WS è la nuova scheda interfaccia per la nuova scheda interfaccia seriale Via Radio professionale di AVS Electronics.

- Questa soluzione estende la funzionalità di una centrale tradizionale "via filo" alla possibilità di realizzare un impianto di tipo "ibrido"; finalmente si può ottenere una soluzione professionale e sfruttare i vantaggi delle due tecnologie: la concretezza di ingressi cablati per le zone facilmente raggiungibili e per l'uso di tecnologie non disponibili via radio; la flessibilità degli ingressi via radio per poter raggiungere facilmente ogni punto dell'ambiente protetto. L'interfaccia gestisce fino a 32 zone, singolarmente identificabili. Sat WS è fornito in scheda che può essere inserita in un contenitore termoplastico autoprotetto.

CARATTERISTICHE GENERALI

- Collegamento alla linea bus RS485 della centrale.
- Trasmissione sulla nuova banda europea 868Mhz
- Modulazione di Frequenza (FM)
- Uso di un codice proprietario
- Ridondanza nella trasmissione dei messaggi
- Sistema supervisionato con finestra programmabile

SENSORI: SPY WS infrarosso passivo, WING (M) WS infrarosso passivo a protezione verticale per tapparelle e porte, WIC2 WS contatto magnetico per porte e finestre, SPIDER PA WS doppio infrarosso passivo e BM60M WS barriere microonda per l'esterno.

SIRENA: SATWS è compatibile con la sirena radio CITY WS.

XTREAM 640: abbinato a questa centrale, si programma semplicemente attraverso la tastiera della centrale, con PC in locale.

XSAT36

SCHEDE DI ESPANSIONE ZONE ED USCITE



- Collegamento alla centrale in seriale mediante 4 conduttori ad una delle 3 RS485.
- Rilevazione dell'allarme e di antimanomissione della linea.
- Gestione sensori switch-alarm.
- Controllo stato fusibili.

INGRESSI

- 10 espandibile a 18 con modulo XEXP8
- con funzione "zone doppie"; 20 ingressi espandibili a 36 con modulo XEXP8
- 1 ingresso di antimanomissione
- 1 ingresso fire

USCITE

- 1 Relè a scambio libero
- 8 uscite attive "open collector"

CONT SATW

CONTENITORE



Contenitore per XSAT36 - SAT WS

XSAT PW3 XSAT PW5

**ALIMENTATORE CON
SCHEDA DI ESPANSIONE
ZONE ED USCITE
INTEGRATA**



- Collegamento alla centrale in seriale mediante 4 conduttori ad una delle 3 RS485.
- Controllo dinamico uscite di alimentazione
- Controllo integrato presenza rete 220 Ac, livello batteria e stato fusibili

CARATTERISTICHE ALIMENTATORE

- Alimentazione switching 13.8V.
- Batteria da 7 a 17Ah
- Corrente 3Ah di cui 2Ah dedicati alle uscite accessori (XSATPW3Q)
- Corrente 5Ah di cui 4Ah dedicati alle uscite accessori (XSATPW5Q)
- Dimensioni contenitore (LxHxP) 330 x 420 x 107

INGRESSI

- Rilevazione dell'allarme e di antimissione della linea.
- Gestione sensori switch-alarm.
- 10 espandibile a 18 con modulo XEXP8
- con funzione "zone doppie"; 20 ingressi espandibili a 36 con modulo XEXP8
- 1 ingresso di antimissione
- 1 ingresso fire

USCITE

- 1 Relè a scambio libero
- 1 Relè con riferimento a positivo (+S;+SA)
- 8 uscite attive "open collector"

NOTA:

il contenitore è predisposto per l'alloggiamento di una scheda XSATPW3/5, una scheda XSAT 36 e due schede XSAT 2/8.

Disponibile in versione con box metallico **XSATPW3Q, XSATPW5Q.**

POWER 3Q POWER 5Q

**ALIMENTATORI
SUPPLEMENTARI**

POWER 5Q



- Collegamento alla centrale in seriale mediante 4 conduttori ad una delle 3 RS485 per la gestione integrata dello stato dell'alimentatore
- Uscita di controllo per schede SAT3

CARATTERISTICHE ALIMENTATORE

- Alimentazione switching 13.8V.
- Batteria da 7 a 17Ah
- Corrente 3Ah di cui 2Ah dedicati alle uscite accessori (POWER 3Q)
- Corrente 5Ah di cui 4Ah dedicati alle uscite accessori (POWER 5Q)
- Controllo dinamico uscite di alimentazione
- Controllo integrato presenza rete 220Ac, livello batteria e stato fusibili
- Dimensioni contenitore (LxHxP) 330 x 420 x 107

NOTA:

il contenitore è predisposto per l'alloggiamento di una scheda XSAT POWER3/5, una scheda XSAT36 e due schede XSAT2/8.

Disponibile anche in versione in scheda

POWER 3 / POWER 5

POWER 5



COMUNICATORE TELEFONICO

Il telefonico PSTN è già integrato alla centrale.

Senza alcuna scheda opzionale permette veloci comunicazioni con protocolli digitali e semplici e chiare informazioni in vocale (ASSC).

Una libreria di oltre 300 vocaboli che può essere integrata con altri personalizzabili dall'installatore, permette di modellare le informazioni della centrale a seconda delle esigenze.



L'evoluto sistema di Controllo Telefonico remoto (RTC), che permette la completa gestione a distanza dell'impianto con un telefono DTMF, risulta particolarmente semplice grazie ad un help vocale che informa l'utilizzatore dei vari comandi che si possono attivare: "accensione totale, accensione parziale, spegnimento, stato impianto, attivazione uscite, esclusione zone, ascolto memoria eventi".

CARATTERISTICHE GENERALI

PSTN - GSM

- 64 numeri telefonici con protocolli digitali (SIA 1° Liv. - SIA 2° Liv. - SIA-HAYES - CONTACT ID - FAST FORMAT) e vocale.
- 1 numero telefonico dedicato alle riprogrammazioni
- RTC - Controllo Telefonico Remoto con Vocale interattivo con help in linea per la completa gestione dell'impianto da remoto con telefono (DTMF)
- Vocale integrato con 320 vocaboli pre-registrati
- N°40 vocaboli aggiuntivi
- Attivazione periodica di una chiamata di test per il controllo della funzionalità di sistema
- Gestione dinamica dei due combinatori PSTN e GSM
- Riprogrammazione a distanza

XGSM

INTERFACCIA GSM
SCHEDA OPZIONALE

GSM
SMS



La centrale ha una predisposizione a plug-in per l'innesto del modulo GSM.

La gestione PSTN / GSM è curata da un microprocessore che è in grado di indirizzare le comunicazioni vocali/digitali su linea PSTN o canale GSM, in funzione di continui test sulle stesse che ne verificano l'efficienza.

CARATTERISTICHE GENERALI

- Chiamate telefoniche vocali e digitali
- Invio brevi messaggi di testo (SMS)
- Blocco invio SMS in eccesso
- Comandi da SMS da numeri autorizzati
- Funzione RTC con riconoscimento del chiamante - "Accesso veloce"
- Blocco RTC numeri sconosciuti
- Verifica credito e scadenza Sim Card
- Riprogrammazione a distanza



VIA RADIO

SPY WS

SENSORE INFRAROSSO PASSIVO



Sensore infrarosso passivo con trasmissione 868Mhz. Funziona con batteria al litio da 3 V. E' dotato di un sistema che invia una segnalazione di sopravvivenza verso la centrale, inoltre è possibile selezionare due modalità di funzionamento, una "Normale" e una "Risparmio" che permette di aumentare l'autonomia della batteria.

- Portata sensore: 12 m.
- Angolo di copertura: 81°
- Zone di copertura: 18

WING (M) WS

SENSORE INFRAROSSO COPERTURA A TENDA



Sensore ad effetto tenda con antimascheramento (solo WING M WS) e trasmissione 868 Mhz. Con le stesse caratteristiche del SPY WS, ma sviluppato in un contenitore molto compatto, ideale per proteggere finestre, porte, corridoi, etc.

- Portata sensore: 4 m.
- Angolo di copertura: 70°
- Zone di copertura: 3
- Comunicazione separata dell'antimascheramento

BM60M WS

BARRIERE A MICROONDE PER INTERNO ED ESTERNO



Barriera a microonde attiva per la rilevazione di intrusioni. Frequenza FM 868 Mhz.

- Portata massima 60 mt.
- 5 canali selezionabili
- Alimentazione 220 Ac

RPT WS

RIPETITORE



RTP WS permette di ritrasmettere il segnale dei sensori aumentando le prestazioni del sistema.

SPIDER PA WS

DOPPIO INFRAROSSO PASSIVO DA ESTERNO



Doppio infrarosso passivo da esterno, con tecnologia a specchio. Frequenza FM 868 Mhz.

- Doppio Infrarosso Passivo Via Radio
- Portata massima 14 mt.
- Angolo di copertura 90°
- Orientabilità 180°

WIC 2 WS

CONTATTO MAGNETICO A DOPPIO CANALE



Contatto magnetico che può essere usato anche come trasmettitore, infatti ha un ingresso libero al quale si possono collegare diversi dispositivi. Trasmissione 868Mhz. e gestione di due canali separati. Oltre alle caratteristiche viste nei precedenti sensori, WIC2 WS è in grado di comunicare alla centrale le variazioni di stato del contatto ovvero se la porta o la finestra controllata è aperta o chiusa.

- Ingresso per contatti veloci con regolazione impulsi

CITY WS

SIRENA RADIO



La sirena radio CITY WS, abbinata ad un modulo trasmettitore universale (mod. TWS-U), facilita l'installazione e consente anche immediate visualizzazioni dello stato dell'impianto.

TWS-U



SOFTWARE



XLINK

INTERFACCIA DI COMUNICAZIONE



L'interfaccia XLINK permette di integrare il sistema XTREAM al mondo della domotica in modo completo e dinamico.

Con questa interfaccia è possibile trasferire tutte le informazioni del sistema verso altre periferiche come ad esempio: Touch-screen, sistemi di centralizzazione ed il potente software interattivo per la visualizzazione di mappe grafiche sviluppato da AVS Electronics "ELM".

- Disponibile in tre versioni con collegamento in uscita: seriale RS232, USB ed ETHERNET.
- Comunicazione in tempo reale di: stato delle zone- esclusione / inclusioni zone- accensioni / spegnimenti dell'impianto- allarmi, attivazioni uscite, log memoria eventi.
- Possibilità di interagire con il sistema XTREAM: accensioni / spegnimenti - esclusione / inserimento zone- Attivazioni / spegnimenti di uscite.



XLINK WE

XLINK WS

XWIN

SOFTWARE DI PROGRAMMAZIONE



XWIN è il software avanzato per la completa programmazione della centrale Xstream sia in connessione diretta utilizzando un cavo USB, sia in remoto con un modem universale a 56K o sfruttando il canale GSM. XWIN permette l'aggiornamento firmware centrale con connessione diretta in centrale tramite porta USB. Il software ha poi la possibilità di visionare in tempo reale lo stato del sistema dando indicazione dei consumi istantanei della centrale e lo stato delle varie apparecchiature.

Oltre a questo è possibile avere il controllo completo dello stato degli ingressi, delle uscite ed è anche possibile intervenire, in locale o remoto, accendendo/spegnendo il sistema.

Tutte le operazioni sono subordinate all'inserimento di un codice Utente abilitato.

La modalità REAL TIME è la nuova tele-gestione dinamica di AVS che permette di monitorare e gestire a 360° ogni singolo impianto.

REQUISITI DEL SISTEMA

- Windows: XP SP2 - VISTA ©
- Compatibilità modem: Modem standard V.90
- Compatibilità centrale: XTREAM

ELM

SOFTWARE MAPPE GRAFICHE INTERATTIVE E GESTIONE DI IMMAGINI VIDEO IP



Questo software permette la visualizzazione o la gestione interattiva su pc di tutte le informazioni relative lo stato del sistema con la visione di immagini provenienti da videocamere collegate in rete TCP- IP.

ELM, abbinato all'**EASYLINK** o **XLINK**, offre una semplice e nuova gestione dell'impianto antintrusione. Importando un file di immagine (.wmf / .jpg) e posizionando i rilevatori sulla mappa, sfruttando una libreria di sensori a disposizione, è possibile avere subito una chiara visione dello stato del sistema, porte, sensori perimetrali esterni, cancelli perimetrali saranno sempre sotto controllo; oltre a questo, avremo costanti informazioni sulle accensioni del sistema e sullo stato delle uscite attive con le quali si può ad esempio, attivare/disattivare delle luci, l'irrigazione, il riscaldamento ecc... L'integrazione della gestione delle videocamere IP completa la gestione dell'impianto, permettendo l'acquisizione di filmati video delle varie situazioni che si presentano, non che di creare snapshot di eventi.

Tre opportunità per soddisfare le diverse esigenze installative:

- visualizzazione on line dello stato del sistema.
- visualizzazione e gestione ATTIVA del sistema con un semplice clic dal pc .

- visualizzazione di immagini e gestione di videocamere IP.
- Le diverse licenze d'uso disponibili e attivabili, rendono ELM uno strumento di gestione adatto a molteplici contesti di utilizzo.

REQUISITI DEL SISTEMA

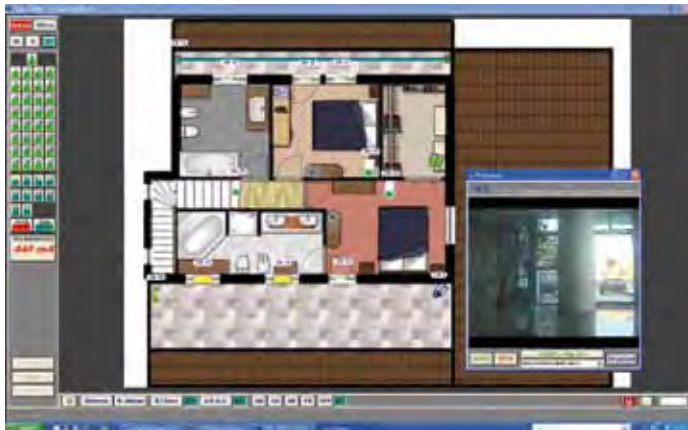
Windows XP SP2 © (Home o Professionale) o superiore, Windows Vista SP1 © o sup., Windows 7 ©, 1024 RAM - Celeron M o superiore - 1GB di spazio libero su disco - Monitor a colori a 16 bit con risoluzione 1024x768 o superiore - Microsoft Internet Explorer 6.0 © o sup. - Microsoft Outlook © o altro programma di gestione mail MAPI- compatibile.

CONDIZIONI DI LICENZA

Il software viene fornito da AVS Electronics in versione limitata. Tale versione permette una connessione al sistema per un tempo massimo di 2-3 minuti. Il sistema rimane connesso in modo illimitato se abbinato ad una delle 4 possibili licenze:

- LIC-ELM88V: limitato a 88 zone - solo visualizzazione
- LIC-ELM88B: limitato a 88 zone - bidirezionale
- LIC-ELMXMLB: Sistema XTREAM, limitato a 640 zone bidirezionale
- LIC-ELMXMLV: Sistema XTREAM, limitato a 640 zone solo visualizzazione mappe grafiche

NOTA: tutte le funzionalità sono disponibili abinate ai sistemi evoluti di AVS Electronics.

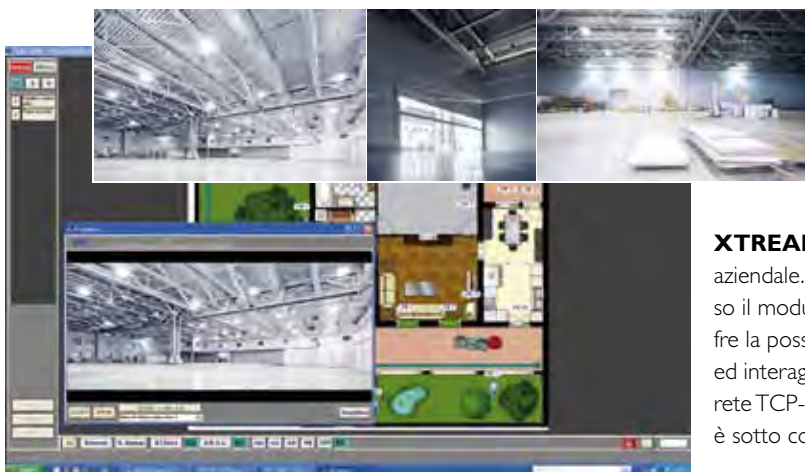


Xtream

Quando la **FLESSIBILITÀ** aumenta la **FORZA**

XTREAM 640 si caratterizza per la sua grande flessibilità, infatti è la centrale progettata per adattarsi a tutte le esigenze: **produttive, residenziali e commerciali.**

Per le aziende



Il controllo in un colpo d'occhio

XTREAM 640 consente di tenere sempre sotto controllo ogni reparto aziendale. L'integrazione del sistema XTREAM in rete **Ethernet** attraverso il modulo **XLINK** ed il potente software di mappe grafiche **ELM**, offre la possibilità di monitorare gli ambienti protetti, di individuare l'allarme ed interagire con il sistema. Se abbinato ad un sistema di videocontrollo in rete TCP-IP, ELM visualizza anche le immagini. In locale o da remoto tutto è sotto controllo.

Per la residenza

Mai soli **XTREAM 640** non ci lascia mai soli. Mentre siamo in casa o in vacanza, da amici, a fare la spesa, XTREAM ci informa attraverso la sua voce di ciò che sta accadendo: un'intrusione, una perdita d'acqua, la mancanza di energia elettrica. Inoltre controllare il sistema a distanza dal proprio telefono cellulare, la climatizzazione, le luci del giardino, le tende da sole, la domotica, gestire queste e tante altre informazioni e controlli con l'aiuto di XTREAM è semplice ed intuitivo grazie alla guida vocale ASSC (Advanced Speech Syntesis Communication) sviluppata da AVS Electronics.



Per le attività commerciali e comunitarie

Anche a distanza, tutti i settori sono in sicurezza.

XTREAM 640 è il sistema che permette di controllare siti di grandi dimensioni come centri commerciali, residence, centri direzionali etc.. La gestione di massimo **64 aree**, la grande flessibilità di sviluppo del sistema attraverso le **640 zone** configurabili, la possibilità di integrare XTREAM con altri sistemi di Building Automation e la gestione remota di ogni singola area, rendono il sistema XTREAM l'unico in grado di rispondere alle più diverse esigenze applicative.



CARATTERISTICHE GENERALI DEL SISTEMA XTREAM

TIPO ACCESSORIO	Numero MAX	PRODOTTO	ALIMENTAZIONE	ASSORBIMENTO	DIMENSIONI mm	BATTERIA	PESO gr.
CENTRALE	1	XTREAM 640	220V – 13,8Vdc – 3,4A	1,3A/115V~ 0,8A/230V~	330 x 420 x 107	fino a 17 Ah	5200
TASTIERE	N° 32	A300 – A300Plus A600 A600 Plus	13,8 V 13,8 V 13,8 V	70 mA (Max) 170 mA (Max) 170 mA (Max)	120 x 90 x 15 (20) 153 X 120 x 35 153 X 120 x 35	- - -	170 300 300
ESPANSIONE SU CENTRALE	N° 1	XEXP8	13,8 V	5 mA (Max)	58 X 35 x 25	-	25
ESPANSIONE SU RS485	N° 32	XSAT2 XSAT8 XSAT36 SAT WS	13,8 V 13,8 V 13,8 V 13,8 V	32 mA (Max) 40 mA (Max) 50 mA 72 mA	90 X 55 x 20 90 X 55 x 20 180 x 130 x 30 100 x 110	- - - -	45 45 200 125
TELEFONICO PSTN	INTEGRATO ALLA CENTRALE						
TELEFONICO GSM	N° 1	XGSM	13,8 V	400 mA (Max)	93 x 15 x 60	-	47
LETTORE CHIAVE SU RS485	N° 32	RSI ... 8	13,8 V	30 mA	-	-	-
CHIAVE	N° 512	TOUCH (B.G.O.Y.P)	-	-	-	-	-
TELECOMANDO	N° 512	BIP	3V	18 mA	77 x 43 x 15	-	-
ALIMENTATORE	N° 32	POWER 3Q POWER 5Q	220V – 13,8Vdc – 3,4A 220V – 13,8Vdc – 5A	1,3A/115V~ 0,8A/230V~ 2A/115VAC 1.2A/230VAC	330 x 420 x 107 330 x 420 x 107	fino a 17 Ah fino a 17 Ah	5200 5500
ALIMENTATORE CON ESPANSIONE	N° 32	XSATPW 3Q XSATPW 5Q	220V – 13,8Vdc – 3,4A 220V – 13,8Vdc – 5A	1,3A/115V~ 0,8A/230V~ 2A/115VAC 1.2A/230VAC	330 x 420 x 107 330 x 420 x 107	fino a 17 Ah fino a 17 Ah	5200 5500
ACCESSORI		XMR2 MR 4 MR 8	13,8 V 13,8 V 13,8 V	23 mA da 10 mA da 18 mA	30 x 45 x 20 85 x 50 x 30 90 x 75 x 30	- - -	80 85
ACCESSORI WS	N° 32	RPT WS	220V – 13,8Vdc - 0,4A	36 mA	225 x 211 x 75	fino a 1,2 Ah	1200
INTERFACCIA DI COMUNICAZIONE	N° 1	XLINK (WS.WE.WU)	-	-	-	-	-
CONTENITORI		CONTSX CONT SAT W	- -	- -	154 x 110 x 36 225 x 211 x 75	- -	560

CARATTERISTICHE TECNICHE DEI PRODOTTI VIA RADIO

CARATTERISTICHE SENSORI RADIO	SPY WS	WING (M) WS	WIC2 WS	SPIDER PA WS	BM 60 M WS
Tensione nominale	3v	3v	3v	3v	12v
Alimentatore a corredo	-	-	-	-	230V~ - 12Vdc - 0,3A
Batteria	Litio Mod 123	Litio Mod 123	Litio Mod 123	Litio 3.6V 2.2A Mod. BDL22A	12 v – 0,8 Ah Mod. NP 0,8 - 12
Assorbimento in quiete	25µA	25µA	25µA	25µA	TX: 31 mA
Assorbimento in allarme	20mA	20mA	20mA	24mA	RX: 70 mA
Canali infrarosso	18 doppi sui 4 piani	3 singoli	-	9 doppi	-
Copertura	81° su 4 piani max	70° su 1 piani max	-	90° su 2 piani	-
Compensazione termica	✓	✓	-	✓	-
Antimascheramento	-	– solo versione M	-	-	-
Portata del sensore mt	16 mt	4 mt	-	14 mt	60 mt
Tamper di protezione contro l'apertura del coperchio	✓	✓	✓	✓	✓
Staffa opzionale con tamper (SBT)	✓	-	-	-	-
Staffa opzionale (SB)	✓	-	-	-	-
Frequenza	FM 868 MHz	FM 868 MHz	FM 868 MHz	FM 868 MHz	FM 868 MHz
Portata in campo aperto	~150 metri	~150 metri	~150 metri	~150 metri	~150 metri
Segnalazione batteria bassa	✓	✓	✓	✓	✓
Segnalazione sopravvivenza	✓	✓	✓	✓	✓
Ingresso ausiliario (SW)	-	-	✓	-	-
Gestione doppio canale	-	-	✓	-	-
Walk test	✓	✓	-	✓	✓
Condizioni ambientali	+ 5° C / + 40° C	- 5° C / + 55° C	- 5° C / + 55° C	- 25° C / + 55° C	- 20° C / + 55° C
Peso	115 gr	77 gr	85 gr	460 gr	2130 gr
Dimensioni (L x P x H) mm	61 x 110 x 45,8	110 x 35 x 31	110 x 35 x 31	217 x 76 x 74	136 x 225 x 225
Altezza installazione	Consigliata 1,9 a 2,2 m	Max 4 metri	-	da 1 a 1,2 m	da 1 a 1,2 m
Installazione	Sensore da interno	Sensore da interno	Sensore da interno	Sensore da esterno	Sensore da esterno

La costruttrice si riserva la facoltà di modificare, in qualsiasi momento le caratteristiche tecniche ed estetiche dei suoi prodotti. The manufacturer reserves the right to modify the technical and esthetical characteristic of the products at any time.



xtream

PROGETTAZIONE
E PRODUZIONE
DI SISTEMI PER
LA SICUREZZA



AVS ELECTRONICS S.p.A.
Via Valsugana, 63
35010 Curtarolo (Padova) Italy
Tel. +39 049 9698 411 • Fax +39 049 9698 407
avs@avselectronics.it • www.avselectronics.com